



LUDOGÎTE - L'ESCALE À JEUX - SOLOGY - SUD BOURGOGNE

L'ESCALE À JEUX

Ludogîte de 2 à 15 personnes à Sologny, Sud Bourgogne

<https://escaleajeux-sudbourgogne.fr>

<https://escaleajeux.fr>



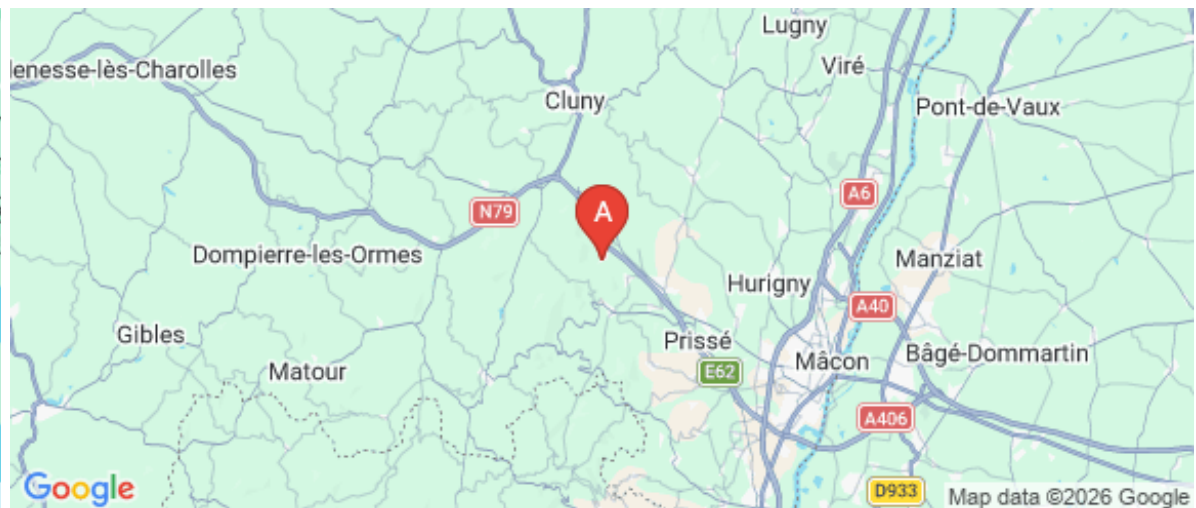
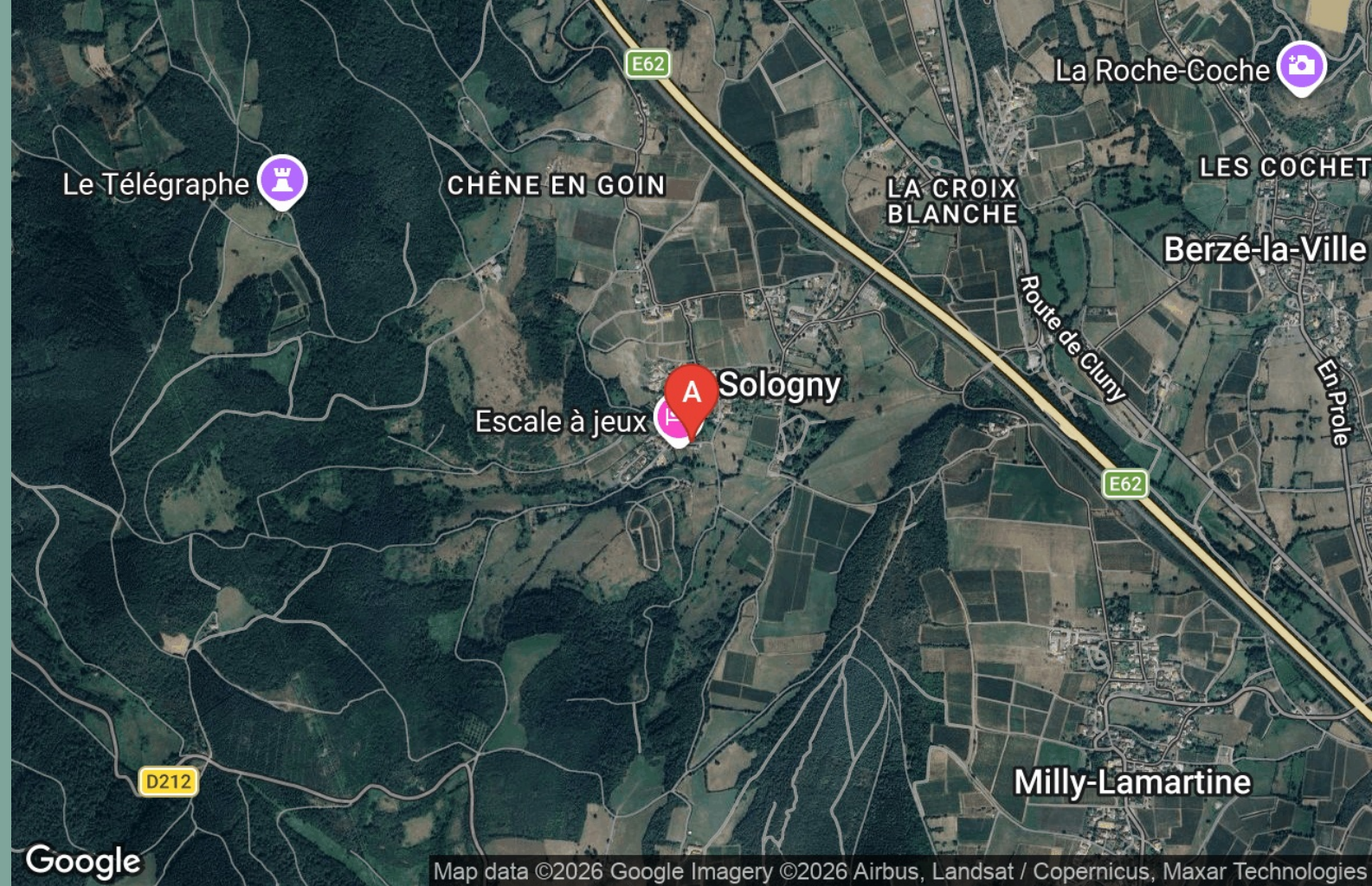
Isabelle CUOMO et
Raphaël ESCOT

☎ 09 72 30 41 42

☎ 06 24 69 12 99 (Isabelle)

☎ 06 12 10 59 75 (Raphaël)

A Ludogîte - L'Escale à Jeux - Sologny - Sud
Bourgogne : 3 Chemin du Fourneau, Lieu-dit La
Place 71960 SOLOGNY





Ludogîte - L'Escale à Jeux - Sologny - Sud Bourgogne



Maison



15

personnes



5

chambres



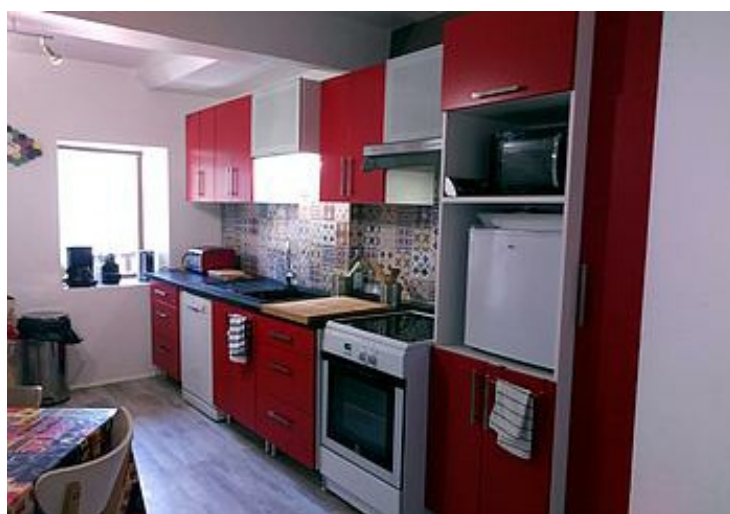
320

m²

Le gîte classé 3 étoiles, d'une superficie de 170 m², est composé de deux logements.

- **L'Escale à 10** (108 m²) est une maison avec pièce de vie, trois chambres, deux salles de bain, deux WC.
- **L'Escale à 2** (37 m²) est un studio équipé avec cuisine et salle de bain, un WC et une véranda de 4 m².
- **Une chambre optionnelle** ("Maka Bana", 25 m²) avec sa salle de bain WC peut être ajoutée à l'Escale à 10 qui devient alors **Escale à 13**, ou à l'Escale à 2 qui devient alors **Escale à 5**.
- **L'Escale à 15** est la réunion de l'Escale à 10, l'Escale à 2 et la chambre Maka Bana.

La ludothèque, d'une superficie de 152 m², propose en libre utilisation plus de 9000 jeux, un coin salon/bar, ainsi que des tables et des chaises confortables. Le gîte et la ludothèque donnent sur un agréable jardin avec vue sur les vignes et forêts avoisinantes.





Pièces et équipements

<i>Chambres</i>	Chambre(s): 5 Lit(s): 15	dont Suite: 2 dont lit(s) 1 pers.: 14 dont lit(s) 2 pers.: 1
<i>Salle de bains / Salle d'eau</i>	Salle de bains avec douche Sèche cheveux Salle(s) d'eau (avec douche): 5	Salle de bains privée
<i>WC</i>	WC: 6 WC indépendants	
<i>Cuisine</i>	Cuisine Appareil à raclette Congélateur Four à micro ondes Réfrigérateur	Kitchenette Four Lave vaisselle
<i>Autres pièces</i>	Balcon Séjour	Salon Véranda
<i>Media</i>	Chaîne Hifi Wifi	Télévision Téléphone
<i>Autres équipements</i>	Lave linge privatif	Matériel de repassage
<i>Chauffage / AC</i>	Chauffage	
<i>Exterieur</i>	Abri pour vélo ou VTT Jardin Terrain clos	Barbecue Salon de jardin
<i>Divers</i>		

Infos sur l'établissement



Communs

A proximité propriétaire
Entrée indépendante
Mitoyen propriétaire

Dans maison
Habitation indépendante



Activités



Réseaux

Accès Internet



Stationnement

Parking à proximité



Services

Nettoyage / ménage
Les draps et serviettes de toilette sont fournis sans supplément.



Extérieurs

A savoir : conditions de la location

<i>Arrivée</i>	Les jours d'arrivée sont le lundi à midi ou le vendredi à 19 h.
<i>Départ</i>	Les jours de départ sont les dimanches à 19 h ou les vendredis à 15 h.
<i>Langue(s) parlée(s)</i>	Anglais Français
<i>Annulation/Prépaiement/Dépôt de garantie</i>	Un acompte de 30% est demandé à la réservation.
<i>Moyens de paiement</i>	Chèques bancaires et postaux Chèques Vacances Espèces Paypal Virement bancaire
<i>Ménage</i>	Optionnel, tarif précisé dans le contrat selon la taille de la location choisie.
<i>Draps et Linge de maison</i>	Draps et linge de maison fournis, les lits sont prêts à votre arrivée.
<i>Enfants et lits d'appoints</i>	Lit bébé
<i>Animaux domestiques</i>	Les animaux sont admis. Animaux admis après accord.

Tarifs (au 23/04/26)

Ludogîte - L'Escale à Jeux - Sologny - Sud Bourgogne

Tarif indicatif pour 2 personnes. Le gîte se loue par « module ». Les modules de weekend vont du vendredi à 19h00 au dimanche à 19h00. Les modules de petite semaine vont du lundi 12h00 au vendredi 15h00. Les tarifs varient selon la saison. Les explications complètes sont sur le site : <https://escaleajeux.fr/tarifs>

Tarifs en €:	Tarif 1 nuit en semaine (L, M, M, J, D)	Tarif 1 nuit en weekend (V ou S)	Tarif 2 nuits weekend (V+S)	Tarif 7 nuits semaine
--------------	--	-------------------------------------	--------------------------------	-----------------------

Aucun tarif renseigné (contactez le propriétaire)



Restaurant Héritage

☎ 03 85 37 77 41

5, rue d'Ausonia

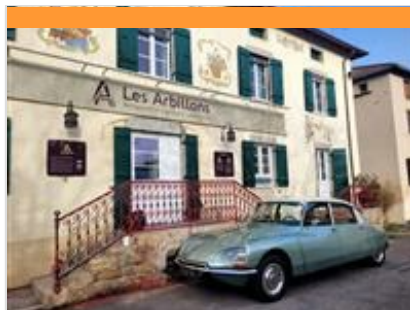
🌐 <https://www.restaurantheritage.fr/>

2.0 km

📍 BERZE-LA-VILLE



Sur la route des vins du Mâconnais Beaujolais, au cœur du Val Lamartinien, maison typique du XVIII^e siècle avec une galerie mâconnaise. Nous vous accueillons dans deux salles chaleureuses en pierre de Bourgogne ou sur notre terrasse ombragée avec vue sur les monts du Mâconnais. Notre cuisine généreuse et gourmande propose des produits frais et de circuit court. Nous travaillons avec les vignerons de notre région afin de vous faire découvrir le terroir du Mâconnais.



Restaurant les Arbillons - Signature Larochette

☎ 03 85 50 81 73

110 route des enceints

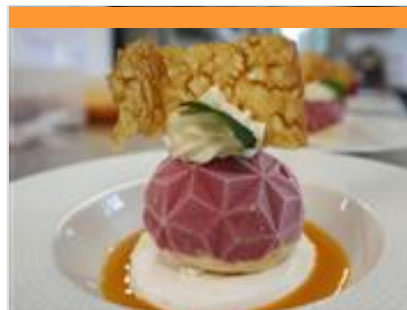
🌐 <https://les-arbillons-restaurant.com>

4.0 km

📍 BOURGVILAIN



Ivan Gérard vous offre une cuisine savoureuse et de qualité dans un joli cadre au vert. Les menus sont régulièrement renouvelés et le Chef élabore ses recettes à partir de produits frais régionaux. La terrasse ombragée permet de profiter des belles soirées d'été.



L'Embellie

☎ 03 85 50 81 81

245 route de pont sur GrosneLe bourg

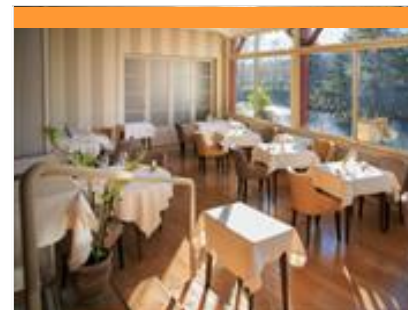
🌐 <https://restaurantlembellie.wixsite.com/c>

5.7 km

📍 SAINTE-CECILE



A 5 minutes de Cluny, retrouvez une cuisine soignée, où tout est fait maison à base de produits frais, également le pain. BIB Gourmand 2025. Le couple de restaurateurs y est installés depuis 2009. Dans une ambiance conviviale ce restaurant en pierres apparentes, comprenant une salle avec cheminée, une plus petite avec un poêle à granulés et une terrasse ombragée pour les belles journées sera vous ravir. Belle carte des vins, de producteurs indépendants, des belles régions de France (choix de vin au verre) Carte et menus évoluant avec les produits de saison. Petites capacités, il est préférable de réserver. Les menus sont disponibles et actualisés sur le site internet. Parking privé et emplacement pour personnes à mobilités réduites. Chien non admis. Bons Cadeaux disponible sur place.



Restaurant de l'Hostellerie d'Héloïse

☎ 03 85 59 05 65#06 04 67 80 24

7, route de Mâcon

🌐 <http://www.hostelleriedheloise.com>

7.5 km

📍 CLUNY



Restaurant situé à Cluny depuis de nombreuses années, l'Hostellerie d'Héloïse vous invite à succomber aux plaisirs de la gastronomie dans ses deux salles de restaurant : la véranda située au bord de l'eau, la salle à manger plus intimiste. Le restaurant vous propose une cuisine créative et raffinée des produits de saison en alliant simplicité et générosité dans une ambiance conviviale, cuisine à découvrir accompagnée d'un large choix de vins des différentes régions de France. Pour satisfaire toutes les envies, une sélection de vins est servie au verre et en carafe de 50cl; sélection qui change régulièrement. Convivialité et plaisir des papilles sont les maîtres mots de ce restaurant gastronomique clunisois; et toute l'équipe est ravie et mobilisée pour vous accueillir.



Restaurant Le Pain sur la table

☎ 03 85 59 24 50

1, Pont de l'Étang

🌐 <http://lepainsurlatable.fr>

7.6 km

📍 CLUNY



Boulangerie bio et restauration nature privilégiant les approvisionnements locaux et biologiques. Traiteur sur commande. Terrasse au bord de la Grosne. Proximité départ de la Voie Verte. Spécialités culinaires : petits-déjeuner, jus de fruits et légumes frais, menu à l'ardoise d' une cuisine classique et métissée, un plats végétariens tous les jours.



La Courtille de Solutré

☎ 03 85 35 80 73

Route de la Roche

🌐 <http://www.lacourtilledesolutre.fr>

7.6 km

📍 SOLUTRE-POUILLY



Le restaurant propose une cuisine inventive autour des épices et aromates, des produits frais. Spécialités maison : pain, foie gras, saumon fumé, glaces, confitures... Nos formules sont proposées sur ardoise avec des plats qui varient en fonction des saisons et de l'inspiration de notre chef Adrien de Yparraguirre qui signe ses plats de ses origines basques. Du côté de l'hôtel, séjournerez dans l'un de nos six nids douilletts décorés avec style dont les noms font référence aux vignobles.



Le Loup-Garou

☎ 03 85 50 86 98

Place du Commerce

🌐 <https://le-loup-garou-cluny.eatbu.com/>

8.4 km

📍 CLUNY



Pizzas, pâtes et salades à emporter. Service intérieur, en terrasse et à emporter midi et soir dès 18h30.



La Nation

☎ 03 85 59 05 45

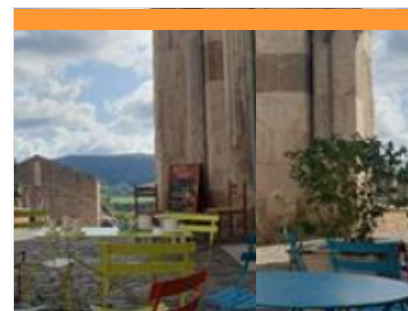
21, rue Lamartine

8.5 km

📍 CLUNY



Bar, brasserie, restaurant. Service en terrasse, établissement climatisé. Cuisine élégante. Spécialités culinaires : spécialités régionales, viande charolaise.



Chez Louissette

☎ 06 10 78 44 83

11, rue Abbatale

🌐 <https://site.weetable.com/chezlouissette>

8.8 km

📍 CLUNY



Glacier-Café, salon de thé et cuisine maison Vous trouverez dans ce petit café au pied des portes d'honneur de l'abbaye, des boissons et une cuisine originales, fraîchement préparées et de saison. Et l'été, les gourmands pourront déguster plus de 30 parfums de glaces artisanales devant une des plus belles vues de la ville Peut-être privatisé



Restaurant Pierre

☎ 03 85 38 14 23#06 20 04 47 16

7-9, rue Joseph Dufour

🌐 <http://www.restaurant-pierre.com>

13.1 km

📍 MACON



Le Restaurant Pierre est situé au calme d'une petite rue piétonne en plein centre-ville de Mâcon, juste à côté de la Mairie et de l'église Saint-Pierre et à 2 minutes à pied du grand parking Lamartine près de la Saône. C'est en 1991 que Christian Gaulin et son épouse Isabelle reprennent le Restaurant Pierre. Le chef qui a côtoyé les plus grands comme Paul Blanc à Thoissey ou encore Jean Ducloux, célèbre chef du restaurant Greuze à Tournus, obtient en 1997 une étoile au guide Michelin. Cette étoile ne cesse de briller, pour le plus grand plaisir des gourmets qui se retrouvent au Restaurant Pierre pour découvrir la cuisine saine, inventive et authentique de son chef. Il met un point d'honneur à valoriser les produits du terroir Volaille de Bresse, tournedos charolais tendre à souhait, mais aussi des quenelles de brochet ou bien un turbot sauvage cuit sur l'arête à la perfection. Sans oublier le soufflé au Grand Marnier réalisé



Lac de Saint-Point

☎ 03 85 40 54 93
Camping du lac

🌐 <https://campingdulacbourgogne.com/ca>

5.6 km
📍 SAINT-POINT



Garantie d'un cadre tranquille, loin des bruits de moteurs et de l'agitation du littoral. Ici, pas de souci pour poser sa serviette ou planter son parasol, trouver sa place au soleil est un jeu d'enfant ! Ni moteur, ni vagues, ni courant : vous n'avez aucune excuse pour ne pas piquer une tête, quelle que soit l'heure de la journée. Que vous préfériez faire la planche ou les baignades toniques, vous vous baignez dans une eau douce et vivifiante. Le calme d'une piscine dans un cadre 100 % naturel.



Piscine Municipale de Cluny

☎ 03 85 59 29 81
Rue des Griottons

🌐 <https://cluny.fr/piscine-municipale/>

8.2 km
📍 CLUNY



Amusez-vous ! Détendez-vous ! De la pataugeoire au grand plongeur, la piscine municipale dispose de quatre bassins pour que chaque baigneur y trouve son bonheur ! Si le grand bassin de 25 mètres est réservé aux nageurs, le bassin ludique sera le refuge des barboteurs. Un parc arboré entoure les bassins : idéal pour bronzer, jouer au ping-pong et au volley, ou profiter de l'aire de jeux pour enfants. La boutique propose glaces, boisson fraîches ou goûters. Des chaises longues sont à disposition autour des bassins. Jardin aquatique / École de natation / Aquagym et aquanage / Baptêmes de plongée / Cours particuliers / Location maillot de bain homme / Chaise bain de soleil gratuite - Ceinture de nage gratuite avec caution / Boutique et boissons.



Visite classique de la Cité-Abbaye de Cluny

☎ 03 85 59 05 34
6 Rue Mercière

🌐 <https://www.cluny-tourisme.com>

8.6 km
📍 CLUNY



Visite complète de l'abbaye avec plan-guide. Des portes d'Honneur à la Tour des fromages, en passant par le Palais Jean de Bourbon (musée d'art et d'archéologie), les vestiges de la grande abbatiale, le cloître, le farinier et le cellier des moines, + 3 circuits de découvertes de la cité médiévale (de 30 à 50 min), partez à la découverte de la cité et ses maisons médiévales. Les circuits sont ponctués de plaques murales ou lutrins pour une meilleure compréhension du site, le tout avec support papier. Un doute sur votre orientation ? Retrouvez au sol des clous en bronze représentant l'agneau pascal et sa flèche vous indiquant le sens du parcours !



Allez on joue !

12 Place de la Fontaine
🌐 <http://allezonjoue.org>

8.9 km
📍 HURIGNY



"ALLEZ ON JOUE !" : PLUS ON JOUERA, MIEUX ON SE PORTERA ! Notre salarié Laurent, explorateur de contrées ludiques depuis plus de 23 ans, donne à chacun-e la possibilité de S'ÉPANOUIR EN JOUANT POUR LE PLAISIR. Le jeu est en effet un support qui permet à toute personne de se développer, de partager, de s'épanouir, de tisser des liens, d'apprendre, de coopérer... "PLUS ON JOUERA, MIEUX ON SE PORTERA !" Il intervient auprès de tous les publics sous différentes formes : 1. Des ANIMATIONS jeux variées (Tour du monde des jeux, atelier jeux découverte et/ou thématique (Jeux d'adresse, Coopératif, Défi jeux, Coupe du monde de Footbille, Tournoi de Molkky...)) pour vos moments festifs et conviviaux; 2. Des ATELIERS DE FABRICATION de jeux traditionnels et de jouets + des FORMATIONS à l'utilisation et à la fabrication de jeu + du Prêt de jeux pour permettre de poursuivre ou développer



Les ânes de Francis

☎ 06 74 67 79 94
139 route de Montillet
🌐 <http://www.lesanesdefrancis.fr>

9.0 km
📍 TRAMAYES



Au rythme de la balade avec les Ânes de Francis, découvrez le Haut Clunisien et ses paysages bocageux. Itinéraires balisés d'1h30, à la demi-journée ou à la journée. Prêt d'une carte avec l'itinéraire. L'âne est muni de sacs et de longe. Des consignes sont données au départ pour la conduite de l'âne. Location sur réservation. Organisation de randonnées sur plusieurs jours avec suivi des bagages dans le Mâconnais et le Beaujolais. (2 à 4 jours).



Plan d'eau des Sablons

☎ 03 85 36 57 90
Route du Port d'Arciat

15.7 km
📍 CRECHES-SUR-SAONE



Plage, baignade et activités nautiques dont le téléski nautique sur le plan d'eau. Camping La Clé de Saône*** à proximité immédiate du plan d'eau.



Touroparc Zoo

☎ 03 85 35 51 53
400 Rue du Parc

🌐 <https://billetterie.touroparc.com/extrane>

20.3 km
📍 ROMANECHÉ-THORINS



Plongez au cœur de l'aventure à Touroparc Zoo ! Plus de 600 animaux de 120 espèces vous attendent pour une journée riche en émotions, entre couleurs, plumes, robes majestueuses et découvertes surprenantes à l'espace de loisirs. Embarquez à bord du monorail, laissez-vous entraîner par les chevaux galopants, affrontez le torrent des grottes... et profitez d'une foule d'animations pour vivre un moment inoubliable en famille. Envie d'une pause rafraîchissante ? Direction l'espace aquatique ! Glissez à toute vitesse dans les toboggans, chevauchez votre bouée et laissez-vous porter par le courant pour clôturer votre journée en beauté. Et pour les plus petits (et les plus joueurs !), l'aire de 36 jeux d'eau hors bassin promet des heures de plaisir en toute sécurité. (Ouvert les week-ends de juin puis tous les jours en juillet et août.) Côté restauration, soyez tranquilles : snacks ou restaurant, vous trouverez toujours



Circuit de Berzé-la-Ville

1.9 km
📍



Depuis Berzé-la-Ville, le sentier prend son envol, à la conquête panoramique du Val Lamartinien. Sur des chemins où la roche affleure, l'horizon dessine avec douceur des pleins et des déliés. Des sommets, les bois coulent dans une mosaïque de prairies parsemée d'habitations. De vastes prés habitent les vallons fertiles, le buis règne en hauteur sur les pierriers. Le petit patrimoine révèle un lavoir, un calvaire ou encore un curieux puits à deux étages. A mi-parcours, la forteresse de Berzé-le-Châtel prend possession d'une vue imprenable. Le retour sur Berzé-la-Ville réserve la découverte des exceptionnelles peintures romanes de la chapelle des Moines et de rares fours à gypse du 19^e siècle. Témoins des débuts de l'industrialisation, ces derniers assuraient la transformation en plâtre du gypse extrait sur place. Suivre le balisage jaune.



Boucle 14 : Itinéraire de contournement du tunnel du Bois Clair : sens Cluny - Berzé-le-Châtel

3.2 km
📍



Entre Berzé-le-Châtel, minuscule village blotti autour de son imposant château médiéval et Cluny, cité touristique de renom, cet itinéraire "bis" permet de contourner le tunnel du Bois Clair en empruntant la route touristique reliant Mâcon à Cluny. Le dénivelé positif cumulé est de 175 mètres.



Boucle 14 : Itinéraire de contournement du tunnel du Bois Clair : sens Berzé-le-Châtel - Cluny

3.2 km
📍



Entre Berzé-le-Châtel, minuscule village blotti autour de son imposant château médiéval et Cluny, cité touristique de renom, cet itinéraire "bis" permet de contourner le tunnel du Bois Clair en empruntant la route touristique reliant Mâcon à Cluny. Le dénivelé positif cumulé est de 105 mètres.

Mes recommandations (suite)

Visites et Activités

Découvrir Cluny

LE SUD
BOURGOGNE

OFFICE DE TOURISME DE CLUNY SUD BOURGOGNE

WWW.CLUNY-TOURISME.COM



Le col des Enceints

☎ 03 85 59 72 24

3.9 km
📍



1 - De la sortie du parking situé devant la mairie de Bourgvilain, tourner à gauche jusqu'au carrefour marquant le centre du bourg. (Poterie) Prendre à droite vers les Meuriers. A l'entrée du hameau, prendre à droite et monter le long de la résidence des Muriers jusqu'à un carrefour. Suivre à droite un chemin herbeux qui remonte le vallon, longe des pâtures et devient sableux (vue sur le château de Corcelle). Arriver à l'embranchement qui conduit au hameau de Corcelle. 2 - Continuer tout droit. Le chemin surplombe un petit ruisseau. Longer une ancienne ferme réaménagée puis une station de pompage. Le chemin est maintenant goudronné et remonte jusqu'à la D 212. Tourner à gauche le long de l'auberge pour atteindre le col des Enceints. (vue sur la vallée de la Saône). 3 - Faire demi-tour et redescendre la D 212 sur environ 300 m. Prendre à gauche un chemin herbeux qui traverse un bois parallèlement à la route



Les secrets de la Roche de Solutré

☎ 03 85 35 82 81

7.3 km
📍



« Un navire pétrifié surplombant une mer de vignes » (Alphonse de Lamartine). Décelez tous les secrets de la mythique Roche de Solutré, grâce aux bornes informatives qui jalonnent le sentier aménagé. A mi-parcours, vous découvrirez les pelouses sèches entretenues par les chevaux de race Konik Polski et quelques ânes. Au sommet, profitez d'une vue à 360° sur le paysage du Val-de-Saône et des monts du Mâconnais. En toile de fond, un magnifique panorama sur les Alpes s'offre à vous. Lors des beaux jours, vous pourrez apercevoir le Mont Blanc.



